

Propriétaire : PLANETE IMMOBILIERE

Activité : administration de biens

Caractéristiques :

Potentiel adresses : 11 600

Récence de l'information : > à 3 mois

Délai de production : 2 jours

Nombre minimum d'adresses : 500

Critères de sélection : géographique, civilité, prénom, nom, âge, transaction, gestion, garantie financière, réseau, ...

NPAI : remboursement à partir de 5 %

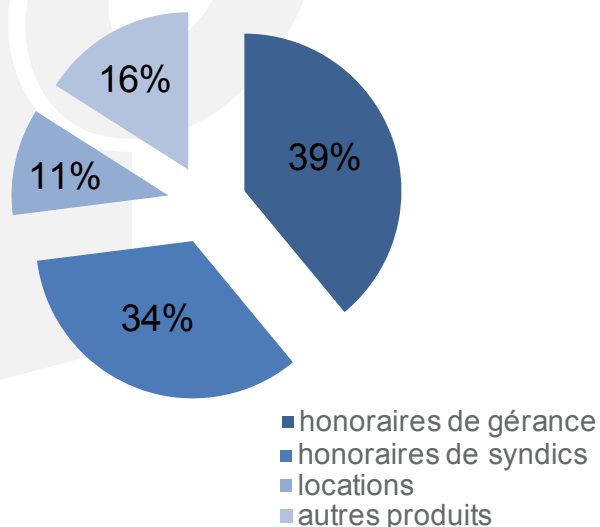
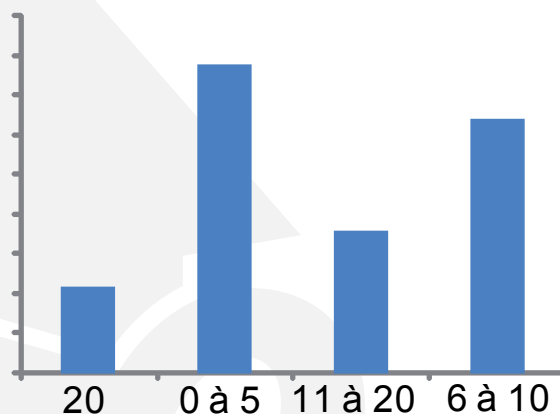
Support : étiquettes mécanisables ou fichier Excel

Tarif de location : voir annexe 1

Sources : synthèse d'annuaires,

Quelques chiffres sur les cabinets d'ADB en France :

Répartition des cabinets par taille



Administrateur de biens

Professionnel de l'immobilier, également appelé gérant d'immeuble, effectue en qualité de mandataire toutes les opérations de gestion de l'immeuble pour les propriétaires, qu'il soit particulier ou de société. Il recherche les locataires, conclut des baux, perçoit des loyer. Dans le cadre d'une copropriété, il intervient en qualité de syndic d'immeubles pour le compte de l'ensemble des copropriétaires.

Tél : 01.47.24.34.65

www.planeteimmobiliere.com

58 Boulevard du Couchant 92000 Nanterre

cgrego@planeteimmobiliere.com